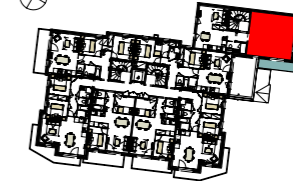


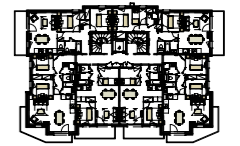
CHALETS DE L'ADONIS

Appartement
2 pièces
(4 couchages)

B106 (type 8)
Niveau R+1



Bat. B



Bat. A

SURFACES :

SEJOUR / CUISINE	16.79 m ²
CHAMBRE 1	9.93 m ²
SDB	2.84 m ²
WC	0.89 m ²
ENTREE	1.01 m ²
SURFACE HABITABLE TOTALE	31.46 m²
BALCON	7.84 m ²
SURFACES ANNEXES	7.84 m²

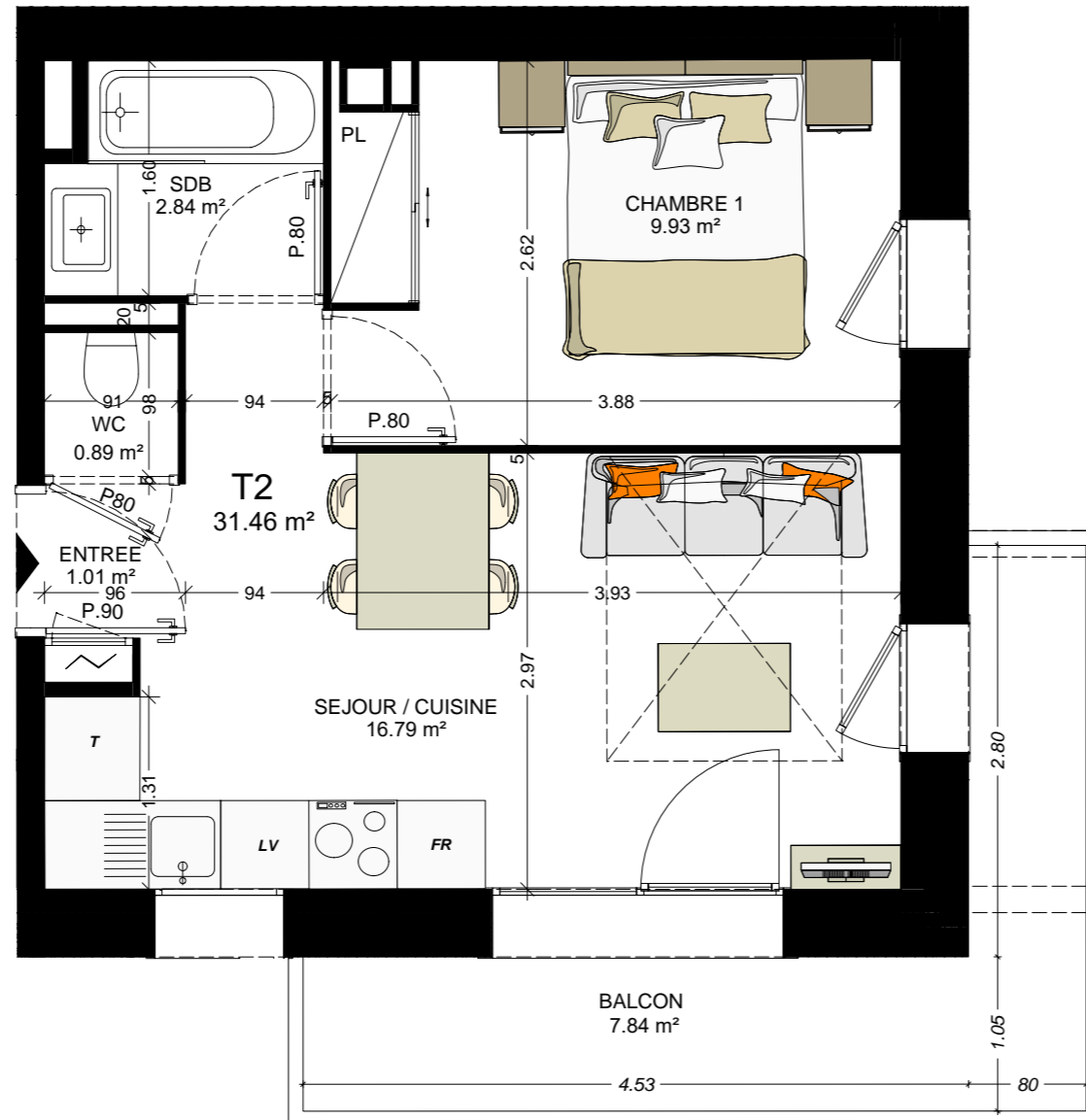
Nota: Les surfaces des placards est incluse dans celle de chaque pièce attenante

09 FEVRIER 2026



TERRÉSENS
PROMOTION

REMIND[®]
Architecte



- * Cabine aveugle avec entrée d'air ventilé pour le confort d'usage
- Surface sous rampant sous 1m80
- Espace sous faux plafond
- Espace sous rampant
- Tableau électrique



Nota: des modifications sont susceptibles d'être apportées à ce plan, en fonction des nécessités techniques de la réalisation, tant en ce qui concerne les équipements.
Les surfaces indiquées ainsi que l'encombrement des gaines et la profondeur des placards sont approximatifs. Les retombées, soffites, faux-plafonds, canalisations et gaines sont donnés à titre indicatif. Un dénivelé peut exister entre le niveau fini intérieur du logement et le niveau fini extérieur de la terrasse en fonction des nécessités techniques de réalisation. Le mobilier est donné à titre indicatif, non compris.