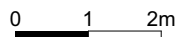




- cloison amovible selon norme PMR
- tableau électrique
- LV lave-vaisselle
- LL lave-linge
- sèche-serviette

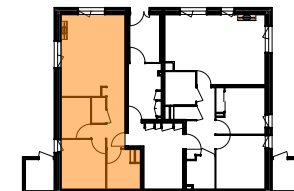


RÉSIDENCE
**L'ESTIVE
MORZINE**

villes & villages
créations

Appart **A001**
Bâtiment **A**
Niveau **ETAGE 0**
Type **T2 Cabine**

Plan de pré-commercialisation
Date m-à-j : 09/07/2025



PIECES	SURFACE en m ²
Séjour	21,79
Ch	9,76
Cabine	5,28
Sdb	5,25
entrée	4,92
Cellier	1,59
Dgmt	0,95
	49,54 m²

jardin	89,25
Terrasse	28,87
Rangement	4,05
	122,17 m²

DOCUMENT ETABLI AVANT LA FIN DES ETUDES TECHNIQUES
Les cotes et surfaces sont mentionnées à titre indicatif et sont susceptibles de variation dans les tolérances du contrat de réservation. Les gaines et les soffites sont mentionnés à titre indicatif et peuvent varier en fonction d'impératifs techniques ou administratifs.
La représentation des éléments de cuisines ou salle de bains n'a qu'une valeur illustrative.
La représentation graphique des haies, des arbres, et des terrasses est purement symbolique et n'a pas de caractère contractuel.
Les retombées, soffites, faux-plafonds, trappes de visite, ainsi que l'emplacement des descentes d'eaux pluviales, des équipements sanitaires, ne sont pas figurés ou le sont à titre indicatif.
Seuls les éléments définis dans la notice descriptive de vente sont contractuels. Les plans de pré-commercialisation ont été réalisés avant la fin des études techniques.