

- cloison amovible selon norme PMR
- tableau électrique
- lave-vaisselle
- lave-linge
- sèche-serviette



0 1 2m

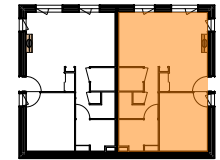


RÉSIDENCE  
**L'ESTIVE  
MORZINE**

villes & villages  
créations

Appart **1002**  
Bâtiment **I**  
Niveau **NIVEAUX 0 ET 1**  
Type **T5 Duplex / Petit séjour**

Plan de pré-commercialisation  
Date m-à-j : 26/06/2025



PIECES	SURFACE en m <sup>2</sup>
Séjour	22,30
CH3	12,84
CH1	12,39
CH4	12,03
CH2	10,32
dgmt	5,05
Sdb	4,77
Entrée	3,96
Sdb	3,17
dgmt	3,17
Sde2	2,47
Cellier	1,90
Wc	1,21
rgmt	0,82
Rgmt	0,52
	<b>96,92 m<sup>2</sup></b>
Terrasse	13,58
Jardin	6,72
Balcon	6,34
	<b>26,64 m<sup>2</sup></b>

DOCUMENT ETABLI AVANT LA FIN DES ETUDES TECHNIQUES  
Les cotes et surfaces sont mentionnées à titre indicatif et sont susceptibles de variation dans les tolérances du contrat de réservation. Les gaines et les soffites sont mentionnés à titre indicatif et peuvent varier en fonction d'imperatifs techniques ou administratifs.  
La représentation des éléments de cuisines ou salle de bains n'a qu'une valeur illustrative.  
La représentation graphique des haies, des arbres, et des terrasses est purement symbolique et n'a pas de caractère contractuel.  
Les retombées, soffites, faux-plafonds, trappes de visite, ainsi que l'emplacement des descentes d'eaux pluviales, des équipements sanitaires, ne sont pas figurés ou le sont à titre indicatif.  
Seuls les éléments définis dans la notice descriptive de vente sont contractuels. Les plans de pré-commercialisation ont été réalisés avant la fin des études techniques.