

PURE BAY

94 Chemin du Pataras 83 980 - Le Lavandou



Appartement n° B203

T2 - R+2 - BAT B

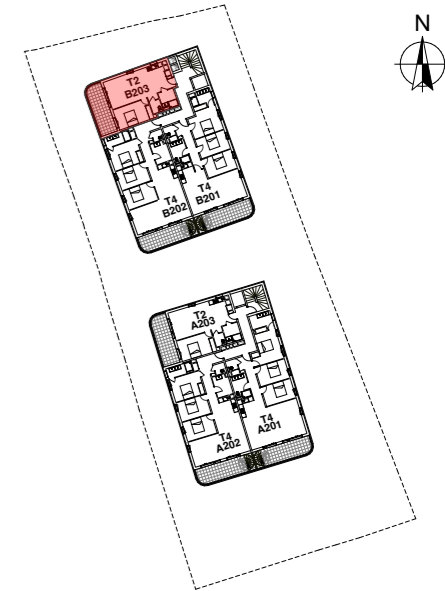


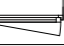
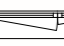




Tableau des surfaces habitables

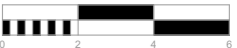
Chambre 1	13.45
SDB	4.70
WC	2.30
Séjour / Cuisine	33.70
Total Habitable	54.15m²

Terrasse	15.10
Total Extérieur	15.10m²

Légende

-  Balon thermodynamique
-  Gaine pour tableau électrique
-  Porte-fenêtre, 1 vantail
-  Porte-fenêtre, 2 vantaux
-  Baie vitrée, 2 baies
-  Fenêtre sur allège

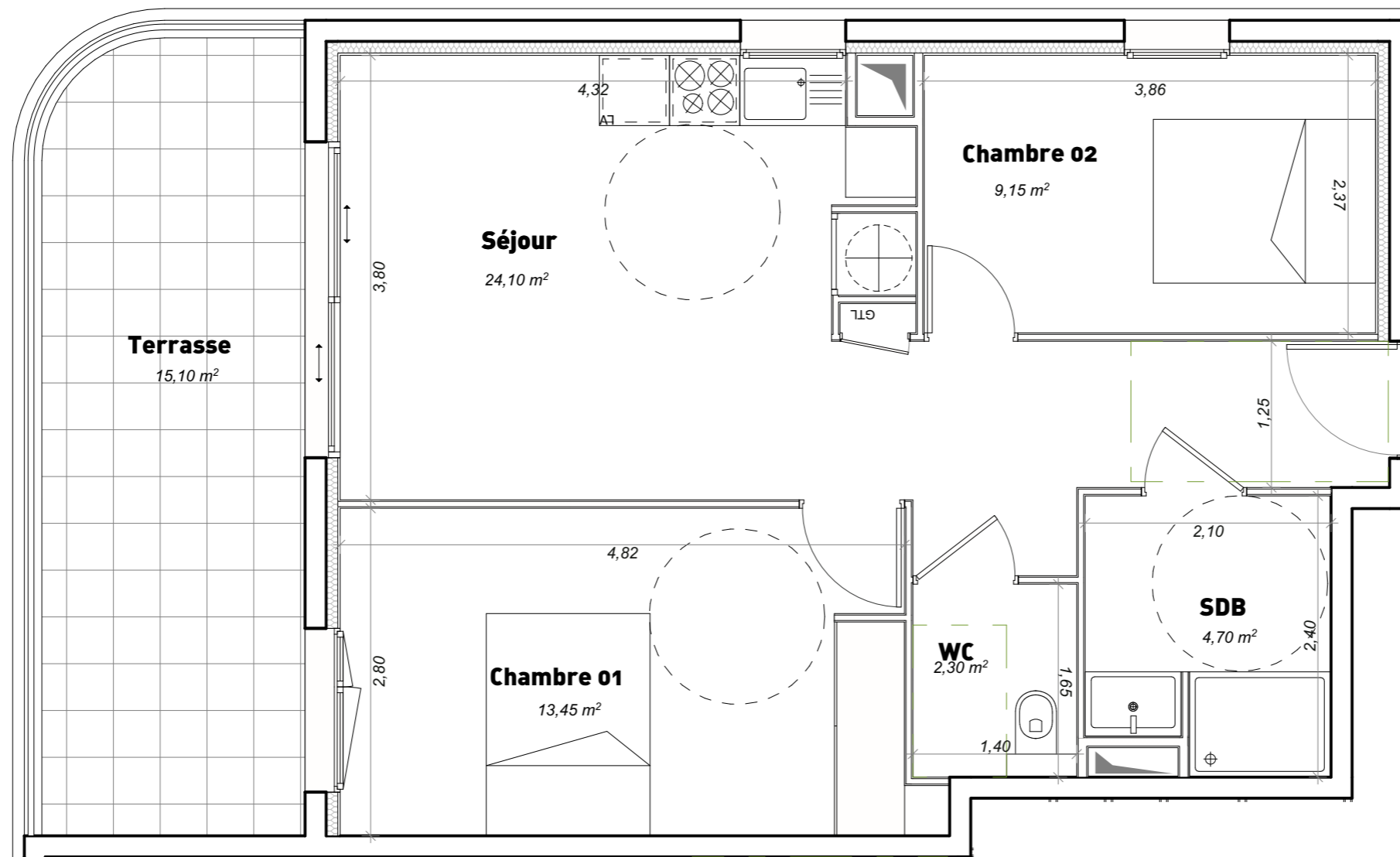
Echelle : 1/50



MISE À JOUR DU 10 FEVRIER 2026

NOTA : " Ce plan est susceptible d'être légèrement modifié en fonction des nécessités techniques de la réalisation. Certains éléments comme les retombées, soffites, encoffrements, faux plafonds, canalisations, radiateurs, regards de visite sont susceptibles d'être ajoutés pour des raisons techniques. A la livraison, le terrain pourra présenter des différences de niveaux dues à la topographie naturelle du lieu, au calage des voiries et aux contraintes techniques."





PURE BAY

94 Chemin du Pataras 83 980 - Le Lavandou



Appartement n° B203

T3 - R+2 - BAT B

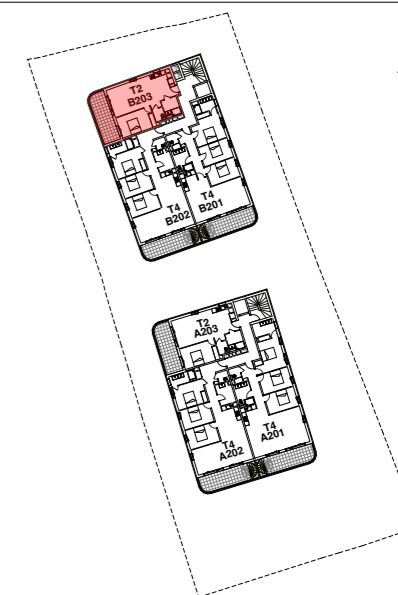


Tableau des surfaces habitables

Chambre 1	13.45
Chambre 2	9.15
SDB	4.70
WC	2.30
Séjour / Cuisine	24.10
Total Habitable	53.70m²

Terrasse	15.10
Total Extérieur	15.10m²

Légende

- Balon thermodynamique
- Gaine pour tableau électrique
- Porte-fenêtre, 1 vantail
- Porte-fenêtre, 2 vantaux
- Baie vitrée, 2 baies
- Fenêtre sur allège

Echelle : 1/50



MISE À JOUR DU 10 FEVRIER 2026

NOTA : " Ce plan est susceptible d'être légèrement modifié en fonction des nécessités techniques de la réalisation. Certains éléments comme les retombées, soffites, encoffrements, faux plafonds, canalisations, radiateurs, regards de visite sont susceptibles d'être ajoutés pour des raisons techniques.
A la livraison, le terrain pourra présenter des différences de niveaux dues à la topographie naturelle du lieu, au calage des voiries et aux contraintes techniques."