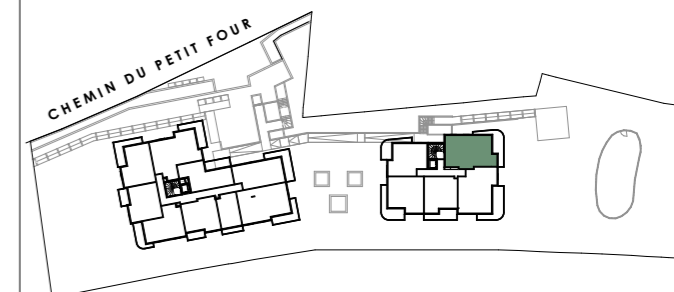


Nouvelle Vague

195 Chemin du petit four
06600 - Antibes

3 pièces - B 301
Bâtiment B, 2^{ème} étage

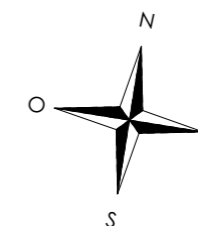
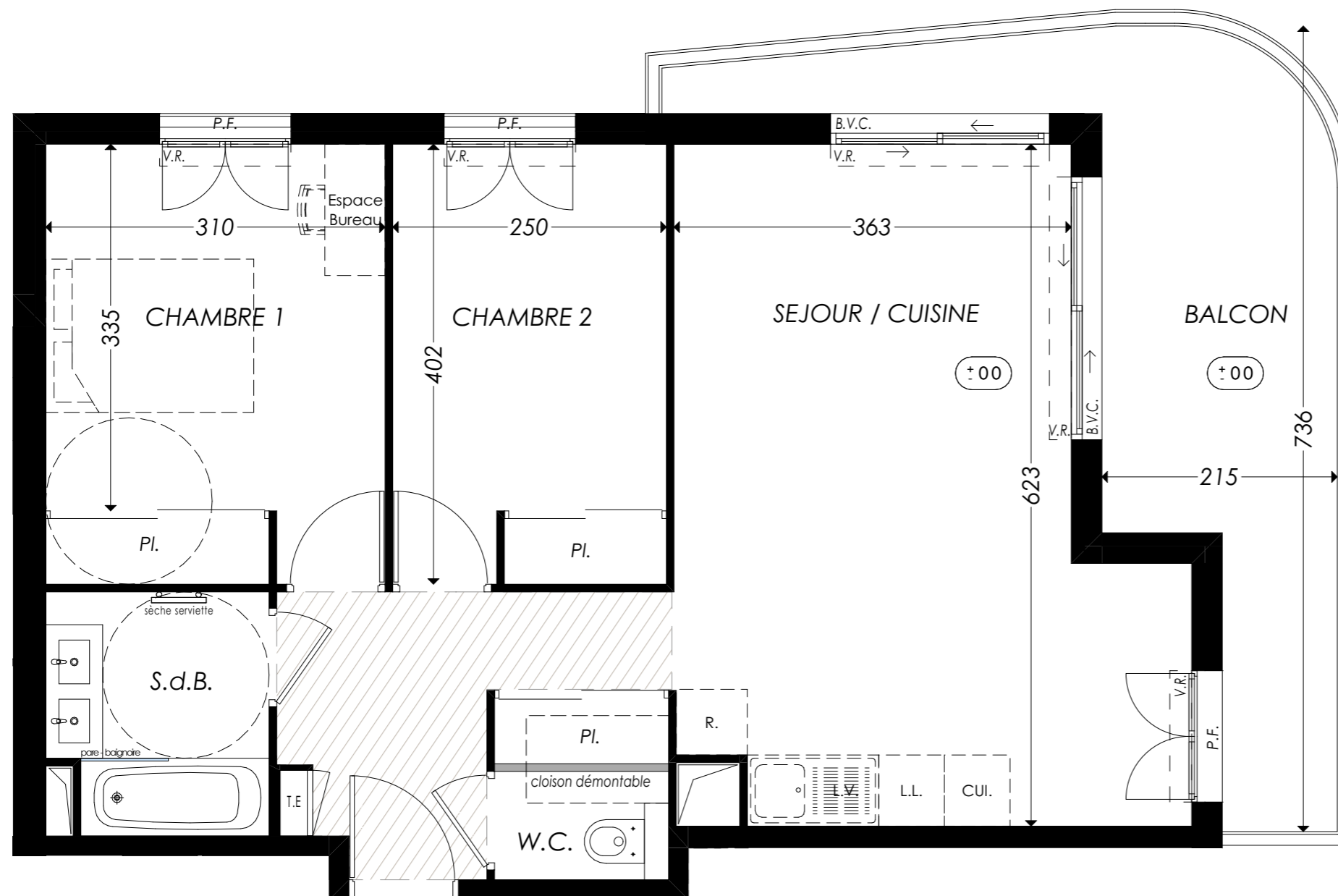


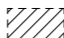
Surfaces Habitables

Réception dont :		
Entrée + Placard	4,60 m ²	31,92 m ²
Séjour / Cuisine	27,32 m ²	
Chambre 1		12,27 m ²
Chambre 2		10,05 m ²
Salle de bains		4,32 m ²
W.C.		1,56 m ²

TOTAL 60,12 m²

Balcon 14,77 m²



LÉGENDE : B.V.C.: Baie vitrée coulissante / P.F. : Porte Fenêtre / F.A.B. : Fenêtre Allège Basse / V.R. : Volet Roulant / T.E. : Tableau Electrique / Pl. : Placard
CUI.: Cuisson / R.: Réfrigérateur / L.L.: Lave Linge / L.V.: Lave Vaisselle / Soffite, faux plafond  / Niveau $\pm 0,15$

NOTA : Des modifications sont susceptibles d'être apportées à ce plan en fonction des nécessités techniques de la réalisation, tant en ce qui concerne les dimensions libres que l'équipement. Les surfaces indiquées sont approximatives. Les retombées, soffites, faux plafonds, canalisations, ballon d'eau chaude, ainsi que l'emplacement des équipements sont figurés à titre indicatif / La surface des placards est incluse dans celle des pièces attenantes.