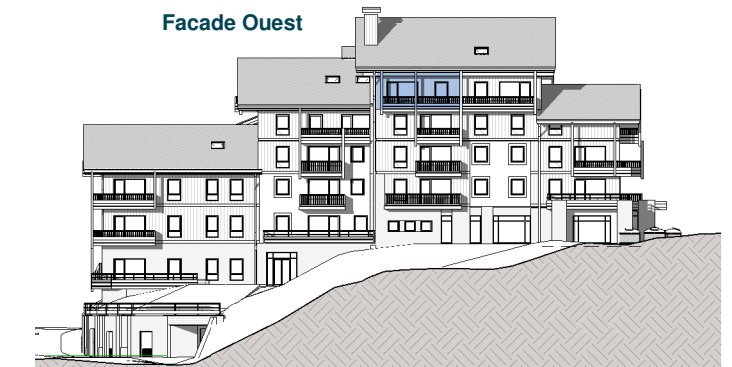


Facade Ouest



1/3

403

4Pc duplex

Niveau 4

**NIVEAU 4**

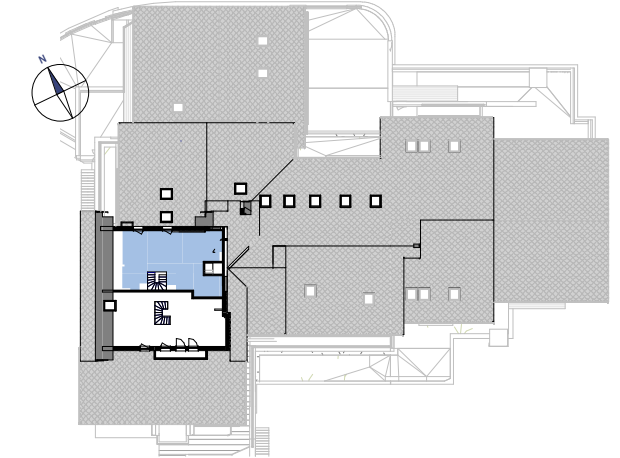
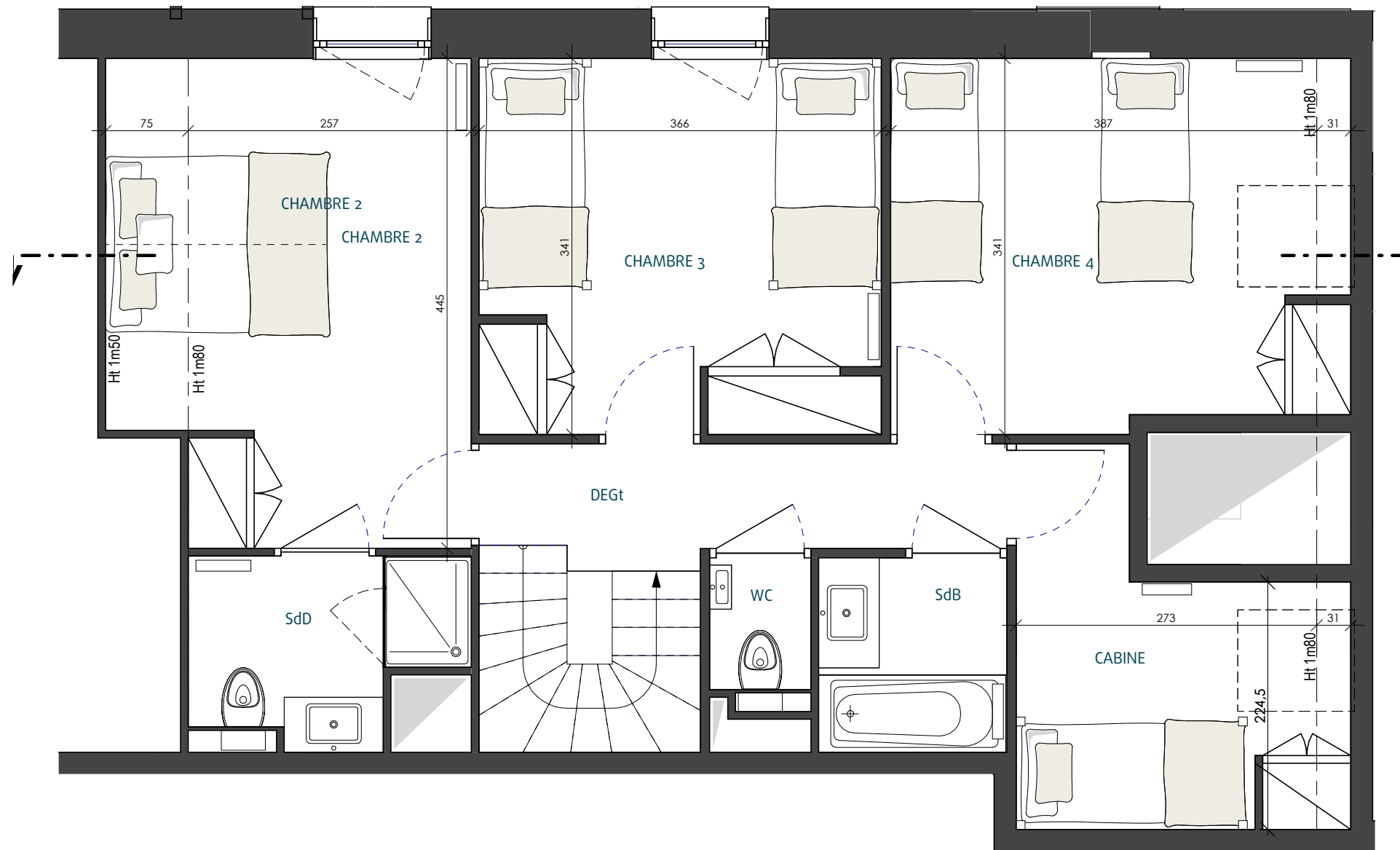
SURFACE HABITABLE	
ENTREE	4,2 m <sup>2</sup>
SEJOUR	36,2 m <sup>2</sup>
WC	0,9 m <sup>2</sup>
	<b>41,3 m<sup>2</sup></b>
TERRASSES ET BALCONS	
BALCON	9,4 m <sup>2</sup>
	<b>9,4 m<sup>2</sup></b>

**TOTAL LOGEMENT EN DUPLEX**

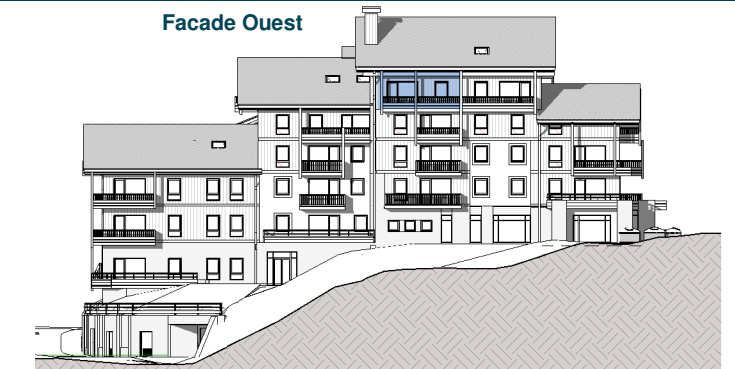
SURFACE HABITABLE	
Niveau 4	41,3 m <sup>2</sup>
Niveau 5	56,3 m <sup>2</sup>
	<b>97,6 m<sup>2</sup></b>
SURFACE INF. à 1m80	
Niveau 5	1,4 m <sup>2</sup>
	<b>1,4 m<sup>2</sup></b>
TERRASSES ET BALCONS	
Niveau 4	9,4 m <sup>2</sup>
	<b>9,4 m<sup>2</sup></b>



Nota : Des modifications sont susceptibles d'être apportées en fonction des nécessités techniques et réglementaires pour les dimensions libres du logement. Les surfaces sont approximatives. Se reporter à la notice descriptive concernant l'équipement de la cuisine. Les retombées, retombées de poutres, altimétries, nivellements de terrain, canalisations, collecteurs de chauffage, ne sont pas figurés. Les soffites et faux plafonds sont dessinés à titre indicatif. Les seuils ou marches des portes-fenêtres sont précisés à titre indicatif. Ils pourront être modifiés pour des raisons d'ordre structurel ou réglementaire.



Facade Ouest



2/3

403

4Pc (duplex Ht)

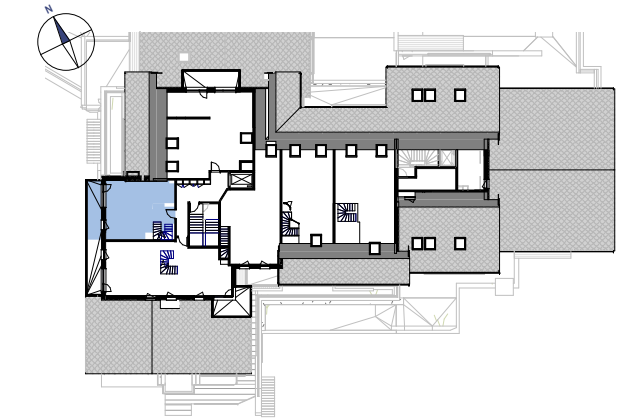
Niveau 5

NIVEAU 4	
SURFACE HABITABLE	
CABINE	7,4 m <sup>2</sup>
CHAMBRE 2	11,4 m <sup>2</sup>
CHAMBRE 3	12,4 m <sup>2</sup>
CHAMBRE 4	12,9 m <sup>2</sup>
DEGAGEMENT	4,4 m <sup>2</sup>
SALLE DE BAIN	3,0 m <sup>2</sup>
SALLE DE DOUCHE	3,8 m <sup>2</sup>
WC	1,1 m <sup>2</sup>
	<b>56,3 m<sup>2</sup></b>
SURFACE INF. à 1m80	
CABINE	0,7 m <sup>2</sup>
CHAMBRE 3	0,7 m <sup>2</sup>
	<b>1,4 m<sup>2</sup></b>

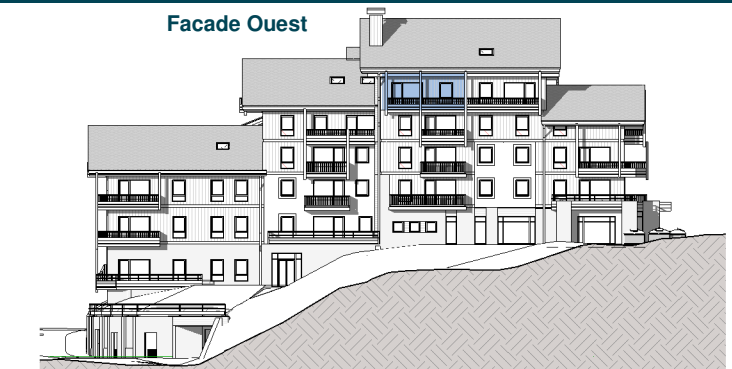
TOTAL LOGEMENT EN DUPLEX	
SURFACE HABITABLE	
Niveau 4	41,3 m <sup>2</sup>
Niveau 5	56,3 m <sup>2</sup>
	<b>97,6 m<sup>2</sup></b>
SURFACE INF. à 1m80	
Niveau 5	1,4 m <sup>2</sup>
	<b>1,4 m<sup>2</sup></b>
TERRASSES ET BALCONS	
Niveau 4	9,4 m <sup>2</sup>
	<b>9,4 m<sup>2</sup></b>



Nota : Des modifications sont susceptibles d'être apportées en fonction des nécessités techniques et réglementaires pour les dimensions libres du logement. Les surfaces sont approximatives. Se reporter à la notice descriptive concernant l'équipement de la cuisine. Les retombées, retombées de poutres, altimétries, nivellements de terrain, canalisations, collecteurs de chauffage, ne sont pas figurés. Les soffites et faux plafonds sont dessinés à titre indicatif. Les seuils ou marches des portes-fenêtres sont précisés à titre indicatif. Ils pourront être modifiés pour des raisons d'ordre structurel ou réglementaire.



Facade Ouest



3/3

403

4Pc duplex

Niveau 4

SURFACE HABITABLE	
Niveau 4	41,3 m <sup>2</sup>
Niveau 5	56,3 m <sup>2</sup>
	<b>97,6 m<sup>2</sup></b>
SURFACE INF. à 1m80	
Niveau 5	1,4 m <sup>2</sup>
	<b>1,4 m<sup>2</sup></b>
TERRASSES ET BALCONS	
Niveau 4	9,4 m <sup>2</sup>
	<b>9,4 m<sup>2</sup></b>

