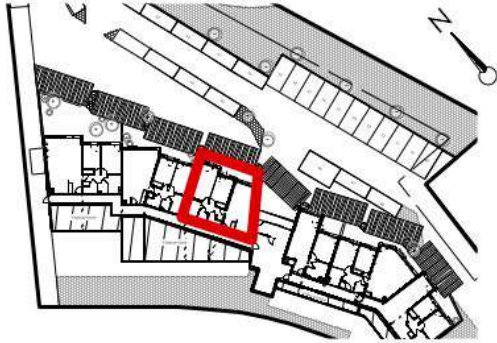


# Terrasses Impériales COLLIOURE (66)



## TABLEAU DES SURFACES

Entrée / Dégagement	7,60
Séjour / Cuisine	23,20
Cellier	2,80
wc	2,00
Salle d'eau	5,20
Chambre 1	11,40
Chambre 2	15,50
<b>SURFACE HABITABLE</b>	<b>67,70</b>
Terrasse	11,50
<b>SURFACE TOTALE</b>	<b>79,20</b>

ÉTAGE	TYPE	N° APPT
<b>R+2</b>	<b>T3</b>	<b>A203</b>

LES SURFACES ET LES CÔTES DES PIÈCES PEUVENT VARIER DE 5% EN FONCTION DES CONTRAINTES TECHNIQUES.  
LES SURFACES HACHURÉES CORRESPONDENT À DES PLAFONDS OU SOFFITES D'UNE HAUTEUR MINIMALE DE 2,15m.  
LES ÉLÉMENTS DessINés EN POINTILLÉS LE SONT À TITRE INDICATIF ET SONT NON CONTRACTUELS, L'APARTEMENT EST VENDU NON MEUBLÉ.  
LES RETOMBÉES DE POUTRES, SOFFITES ET FAUX-PLAFONDS NE SONT PAS TOUTES RePRÉSENTÉES DES MODIFICATIONS SONT SUSCEPTIBLES D'ÊTRE APPORTÉES À CE PLAN EN FONCTION DES CONTRAINTES TECHNIQUES OU RÉGLEMENTAIRES DE LA CONSTRUCTION, TANT EN CE QUI CONCERNE LES DIMENSIONS LIBRES QUE DE L'ÉQUIPEMENT.

**ICADE PROMOTION**  
19, Espace Méditerranée  
66000 Perpignan  
TEL : 04 68 51 26 45



Pour l'acquéreur

